



**ИСЧИСЛЕНИЕ НАЛОГА НА ИМУЩЕСТВО
ФИЗИЧЕСКИХ ЛИЦ
И ГОСУДАРСТВЕННАЯ КАДАСТРОВАЯ
ОЦЕНКА**

Махачкала, 2019

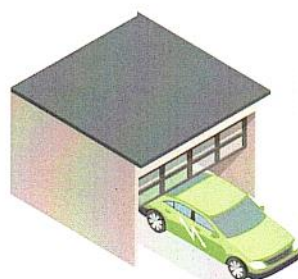
ОБЪЕКТЫ НАЛОГООБЛОЖЕНИЯ



ЖИЛОЙ ДОМ
(ЧАСТЬ ЖИЛОГО
ДОМА)



КВАРТИРА
(ЧАСТЬ КВАРТИРЫ,
КОМНАТА)



ГАРАЖ
(МАШИНО-МЕСТО)



ЕДИНЫЙ
НЕДВИЖИМЫЙ
КОМПЛЕКС

НАЛОГОВАЯ БАЗА

С 01 ЯНВАРЯ 2019 ГОДА - КАДАСТРОВАЯ СТОИМОСТЬ

ОСНОВАНИЕ: Закон Республики Дагестан от 6 ноября 2018 г. № 64 «Об установлении единой даты начала применения на территории Республики Дагестан порядка определения налоговой базы по налогу на имущество физических лиц исходя из кадастровой стоимости объектов налогообложения»

РАСЧЕТ НАЛОГА



НАЛОГОВАЯ
БАЗА

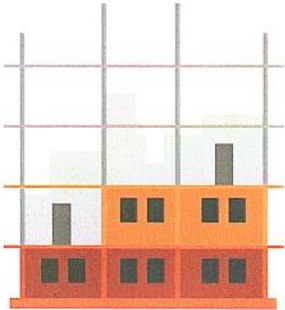
ШАГ 1. ОПРЕДЕЛЕНИЕ
НАЛОГОВОЙ БАЗЫ



НАЛОГОВАЯ
СТАВКА

ШАГ 2. ОПРЕДЕЛЕНИЕ
НАЛОГОВОЙ СТАВКИ

на имущество физических лиц. Как рассчитать.



ОБЪЕКТ
НЕЗАВЕРШЕННОГО
СТРОИТЕЛЬСТВА



ИНЫЕ ЗДАНИЕ,
СТРОЕНИЕ,
СООРУЖЕНИЕ

ИМОСТЬ ОБЪЕКТА НАЛОГООБЛОЖЕНИЯ



ШАГ 3. ОПРЕДЕЛЕНИЕ
НАЛОГОВОЙ ЛЬГОТЫ



ШАГ 4. РАСЧЕТ
НАЛОГА

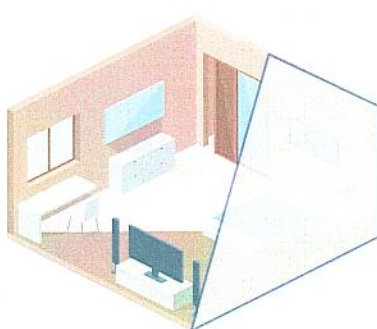
ШАГ 1. ОПРЕДЕЛЕНИЕ НАЛОГОВОЙ БАЗЫ

КВАРТИРА
(ЧАСТЬ ЖИЛОГО ДОМА)



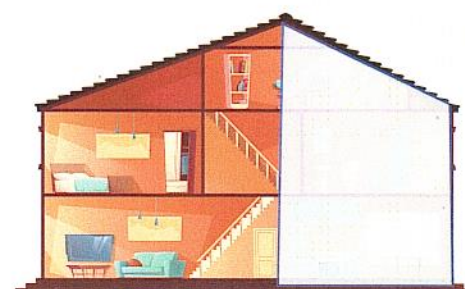
- 20 кв.м

КОМНАТА
(ЧАСТЬ КВАРТИРЫ)



- 10 кв.м

ЖИЛОЙ ДОМ



- 50 кв.м

ЕДИНЬИЙ НЕДВИЖИМЫЙ КОМПЛЕКС

- 1 млн. руб

ДОПОЛНИТЕЛЬНЫЙ НАЛОГОВЫЙ ВЫЧЕТ ДЛЯ ФИЗИЧЕСКИХ ЛИЦ,
ИМЕЮЩИХ 3 И БОЛЕЕ НЕСОВЕРШЕННОЛЕТНИХ ДЕТЕЙ



НА КАЖДОГО НЕСОВЕРШЕННОЛЕТНЕГО РЕБЕНКА

КВАРТИРА (ЧАСТЬ
КВАРТИРЫ, КОМНАТА)

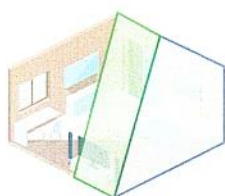


- 5 кв.м

ЖИЛОЙ ДОМ
(ЧАСТЬ ЖИЛОГО ДОМА)



- 7 кв.м



- 5 кв.м

ВАЖНО: НАЛОГОВЫЙ ВЫЧЕТ НА НЕСОВЕРШЕННОЛЕТНИХ ДЕТЕЙ
ПРЕДОСТАВЛЯЕТСЯ В ОТНОШЕНИИ ОДНОГО ОБЪЕКТА КАЖДОГО ВИДА

ШАГ 2. ОПРЕДЕЛЕНИЕ НАЛОГОВОЙ СТАВКИ

НАЛОГОВАЯ СТАВКА УСТАНОВЛИВАЕТСЯ НОРМАТИВНЫМИ ПРАВОВЫМИ АКТАМИ ПРЕДСТАВИТЕЛЬНЫХ ОРГАНОВ МУНИЦИПАЛЬНЫХ ОБРАЗОВАНИЙ

НО НЕ БОЛЕЕ:

0,1 %



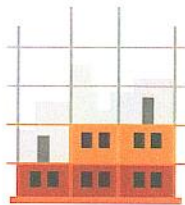
ЖИЛОЙ ДОМ (ЧАСТЬ ЖИЛОГО ДОМА)



КВАРТИРА (ЧАСТЬ КВАРТИРЫ, КОМНАТА)



ГАРАЖ (МАШИНО-МЕСТО)



ОБЪЕКТ НЕЗАВЕРШЕННОГО СТРОИТЕЛЬСТВА - ЖИЛОЙ ДОМ



ЕДИНЫЙ НЕДВИЖИМЫЙ КОМПЛЕКС С ЖИЛЫМ ДОМОМ

2 %

ОБЪЕКТЫ, ВКЛЮЧЕННЫЕ В ПЕРЕЧЕНЬ, ОПРЕДЕЛЯЕМЫЙ В СООТВЕТСТВИИ С ПУНКТОМ 378.2 НК РФ (АДМИНИСТРАТИВНО-ДЕЛОВЫЕ ЦЕНТРЫ И ТОРГОВЫЕ ЦЕНТРЫ (КОМПЛЕКСЫ) И ПОМЕЩЕНИЯ В НИХ; НЕЖИЛЫЕ ПОМЕЩЕНИЯ (ОФИСЫ, ТОРГОВЫЕ ОБЪЕКТЫ, ОБЪЕКТЫ ОБЩЕСТВЕННОГО ПИТАНИЯ И БЫТОВОГО ОБСЛУЖИВАНИЯ)

0,5 %

ПРОЧИЕ ОБЪЕКТЫ НАЛОГООБЛОЖЕНИЯ

ШАГ 3. ОПРЕДЕЛЕНИЕ НАЛОГОВОЙ ЛЬГОТЫ

ПОЛУЧАТЕЛИ ЛЬГОТЫ:

1) Герои Советского Союза и Герои Российской Федерации, а также лица, награжденные орденом Славы трех степеней



2) инвалиды I и II групп инвалидности

3) инвалиды с детства, дети-инвалиды



4) участники гражданской войны, Великой Отечественной войны, других боевых операций по защите СССР из числа военнослужащих и бывших партизан, а также ветераны боевых действий



5) лица вольнонаемного состава Советской Армии, Военно-Морского Флота, органов внутренних дел и государственной безопасности, занимавшие штатные должности в воинских частях, штабах и учреждениях, входивших в состав действующей армии в период Великой Отечественной войны, либо лица, находившиеся в этот период в городах, участие в обороне которых засчитывается этим лицам в выслугу лет для назначения пенсии на льготных условиях, установленных для военнослужащих частей действующей армии



6) лица, имеющие право на получение социальной поддержки вследствие катастрофы на Чернобыльской АЭС, вследствие аварии в 1957 году на производственном объединении «Маяк», вследствие ядерных испытаний на Семипалатинском полигоне



7) военнослужащие, а также граждане, уволенные с военной службы по достижении предельного возраста пребывания на военной службе, состоянию здоровья или в связи с организационно-штатными мероприятиями, имеющие общую продолжительность военной службы 20 лет и более



на имущество физических лиц. Как рассчитать.

РАЗМЕР ЛЬГОТЫ: В РАЗМЕРЕ ИСЧИСЛЕННОГО НАЛОГА

**УСЛОВИЕ: В ОТНОШЕНИИ ОДНОГО ОБЪЕКТА КАЖДОГО ВИДА
! КРОМЕ ОБЪЕКТОВ ПРЕДПРИНИМАТЕЛЬСКОЙ ДЕЯТЕЛЬНОСТИ !**

8) лица, принимавшие непосредственное участие в составе подразделений особого риска в испытаниях ядерного и термоядерного оружия, ликвидации аварий ядерных установок на средствах вооружения и военных объектах



9) члены семей военнослужащих, потерявших кормильца



10) пенсионеры, а также лица, достигшие возраста 60 и 55 лет (соответственно мужчины и женщины), которым выплачивается ежемесячное пожизненное содержание



11) физические лица, соответствующие условиям, необходимым для назначения пенсии на 31 декабря 2018 года

12) граждане, уволенные с военной службы или призывавшиеся на военные сборы, выполнявшие интернациональный долг в Афганистане и других странах, в которых велись боевые действия



13) физические лица, получившие или перенесшие лучевую болезнь или ставшие инвалидами в результате испытаний, учений и иных работ, связанных с любыми видами ядерных установок, включая ядерное оружие и космическую технику



14) родители и супруги военнослужащих и государственных служащих, погибших при исполнении служебных обязанностей



15) физические лица, осуществляющие профессиональную творческую деятельность (в отношении помещений для такой деятельности)



16) физические лица - в отношении хозяйственных строений или сооружений, площадь каждого из которых не превышает 50 квадратных метров на участках для ЛПХ, дачного хозяйства, огородничества, садоводства, ИЖС



ШАГ 4. РАСЧЕТ НАЛОГА

НАЛОГ = $(Н_1 - Н_2) \times К + Н_2$, где

$Н_1$ - налог, определенный исходя из кадастровой стоимости

$Н_2$ - налог, исчисленный за последний налоговый период по инвентаризационной стоимости (налог за 2018 год)

$К$ - защитный коэффициент, равный:

0,2 - для первого периода перехода (2019 год)

0,4 - для второго периода перехода (2020 год)

0,6 - для третьего периода перехода (2021 год)

НАЧИНАЯ С ТРЕТЬЕГО ПЕРИОДА НАЛОГ НЕ МОЖЕТ УВЕЛИЧИВАТЬСЯ БОЛЕЕ ЧЕМ НА 10 % ОТ ПРЕДЫДУЩЕГО ПЕРИОДА

ЗАЩИТНЫЕ МЕХАНИЗМЫ ОТ ИЗБЫТОЧНОГО РОСТА:

1) НАЛОГ ЗА 1-Й И 2-Й ГОД НЕ МОЖЕТ «ВЫРАСТИ» БОЛЬШЕ ЧЕМ НА 20 % И 40 % СООТВЕТСТВЕННО ОТ РАЗНИЦЫ МЕЖДУ НАЛОГОМ 2018 ГОДА И ВНОВЬ ИСЧИСЛЕННЫМ

2) НАЧИНАЯ С 3-ГО ГОДА НАЛОГ НЕ МОЖЕТ «ВЫРАСТИ» БОЛЕЕ ЧЕМ НА 10 % ОТ ПРЕДЫДУЩЕГО ПЕРИОДА

на имущество физических лиц. Как рассчитать.

Уважаемые дагестанцы!

Внимательно изучайте свои налоговые уведомления - Вы можете обратиться в любое удобное для Вас подразделение МФЦ для получения дополнительной консультации по расчету налога на имущество!

Также Вы можете воспользоваться налоговым калькулятором на сайте ФНС России по адресу:
https://www.nalog.ru/rn05/service/nalog_calc/

Что такое государственная кадастровая оценка

ГОСУДАРСТВЕННАЯ КАДАСТРОВАЯ ОЦЕНКА - это мероприятия по определению кадастровой стоимости объектов недвижимости.

ЧЕМ РЕГУЛИРУЕТСЯ? - Федеральный закон от 3 июля 2016 г. № 237-ФЗ «О государственной кадастровой оценке»

КТО ПРОВОДИТ? - Государственное бюджетное учреждение Республики Дагестан «Дагестанское бюро по технической инвентаризации и кадастровой оценке»

КАКОЙ ПОРЯДОК ПРОВЕДЕНИЯ? - проводится в соответствии с Федеральным законом от 3 июля 2016 г. № 237-ФЗ «О государственной кадастровой оценке» и методическими указаниями Минэкономразвития России (приказ от 12 мая 2017 года № 226)

КАК ОЦЕНИВАЮТСЯ ОБЪЕКТЫ? - базовым методом проведения оценки в соответствии с законодательством является метод массовой оценки

ЧТО ВАЖНО В 2019 ГОДУ? - в 2019 году будет опубликован промежуточный отчет о государственной кадастровой оценке, на который можно подать замечания при обнаружении ошибок

КАК ПОДАТЬ ЗАМЕЧАНИЯ? - в МФЦ или Дагтехкадастр по специальной форме, которая есть в каждом МФЦ и в администрации муниципалитета, а также на сайте Минимущества Дагестана и Дагтехкадастра

КОГДА МОЖНО ПОДАТЬ ЗАМЕЧАНИЯ? - в течение 50 дней со дня опубликования промежуточного отчета

ЧТО ДЕЛАТЬ, ЕСЛИ ПРОПУЩЕН СРОК ПОДАЧИ ЗАМЕЧАНИЙ И ОБНАРУЖЕНА ОШИБКА? - после утверждения отчета об оценке и его вступления в силу (с 1 января 2020 года) можно подать заявление об оспаривании кадастровой стоимости в Комиссию Минимущества Дагестана по рассмотрению споров о результатах определения кадастровой стоимости или в суд.

МОЖНО ЛИ ОСПОРИТЬ РЕЗУЛЬТАТЫ КАДАСТРОВОЙ ОЦЕНКИ? - после вступления в силу результатов оценки (с 1 января 2020 года) можно подать заявление об оспаривании кадастровой стоимости в Комиссию Минимущества Дагестана по рассмотрению споров о результатах определения кадастровой стоимости или в суд



Как подать замечание к отчету?

Способы подачи заявления:



ЧЕРЕЗ МФЦ



НА ЭЛЕКТРОННУЮ ПОЧТУ ГБУ
MO@DAGBTI.COM



ПОЧТОВЫМ ОТПРАВЛЕНИЕМ
В ГБУ РД ДАГТЕХКАДАСТР



ЛИЧНЫМ ОБРАЩЕНИЕМ В ГБУ
г.Махачкала, ул.Буйнакского, 5

Необходимые документы:



ДОКУМЕНТ, УДОСТОВЕРЯЮЩИЙ
ЛИЧНОСТЬ (ПАСПОРТ)



ЗАЯВЛЕНИЕ



ДОКУМЕНТЫ,
ПОДТВЕРЖДАЮЩИЕ НАЛИЧИЕ
ОШИБОК, ДОПУЩЕННЫХ ПРИ
ОПРЕДЕЛЕНИИ КАДАСТРОВОЙ
СТОИМОСТИ



замечания должны содержать:

ФАМИЛИЮ, **И**МЯ и **О**ТЧЕСТВО ФИЗИЧЕСКОГО ЛИЦА, ПОЛНОЕ НАИМЕНОВАНИЕ ЮРИДИЧЕСКОГО ЛИЦА, НОМЕР КОНТАКТНОГО ТЕЛЕФОНА, АДРЕС ЭЛЕКТРОННОЙ ПОЧТЫ (ПРИ НАЛИЧИИ) ЛИЦА, ПРЕДСТАВИВШЕГО ЗАМЕЧАНИЕ;

КАДАСТРОВЫЙ НОМЕР и (или) **А**ДРЕС ОБЪЕКТА НЕДВИЖИМОСТИ, В ОТНОШЕНИИ ОПРЕДЕЛЕНИЯ КАДАСТРОВОЙ СТОИМОСТИ КОТОРОГО ПРЕДСТАВЛЯЕТСЯ ЗАМЕЧАНИЕ;

УКАЗАНИЕ НА НОМЕРА СТРАНИЦ ПРОМЕЖУТОЧНЫХ ОТЧЕТНЫХ ДОКУМЕНТОВ, К КОТОРЫМ ПРЕДСТАВЛЯЕТСЯ ЗАМЕЧАНИЕ (ПО ЖЕЛАНИЮ);

СУТЬ ЗАМЕЧАНИЯ.

Замечания к промежуточным отчетным документам, не соответствующие требованиям, установленным статьей 14 Закона о государственной кадастровой оценке, НЕ ПОДЛЕЖАТ РАССМОТРЕНИЮ.

СРОК 50 ДНЕЙ С МОМЕНТА РАЗМЕЩЕНИЯ ОТЧЕТНЫХ МАТЕРИАЛОВ НА САЙТЕ (С НАЧАЛА СЕНТЯБРЯ 2019 ГОДА)